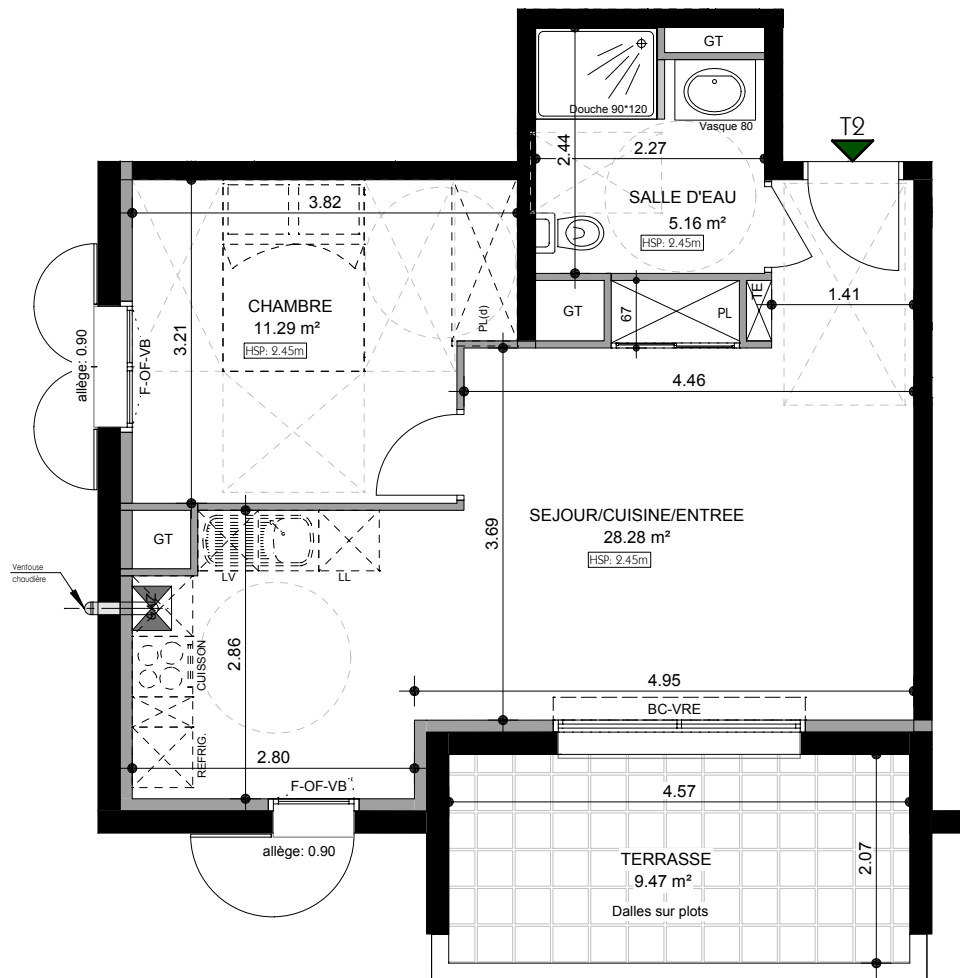
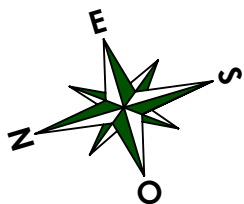


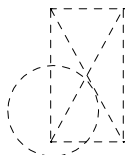
Plan logement

Mise à jour: Le 22/01/2019

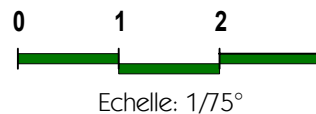


Légende

- BC-VRE Baie coulissante + volet roulant électrique
- PF-OF-VRE Porte-fenêtre Ouvrant à la française + volet roulant électrique
- F-OF-VRE Fenêtre Ouvrant à la française + volet roulant
- F-OF-VB Fenêtre Ouvrant à la française + volets battants
- S Soffite
- P Poutre
- PL (d) Placard démontable
- GT Gaine technique
- Tableau électrique
- Faux-plafond HSP 2.20m



Dimensions minima imposées pour l'accessibilité handicapée



60 & 74 Rue Harguin Etcheberry à BIDART

SURFACES HABITABLES

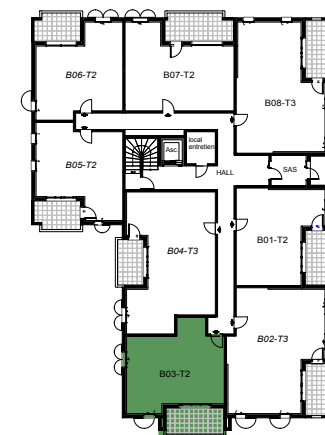
| | |
|------------------|----------------------|
| Entrée + Pl + | |
| Séjour + Cuisine | 28.28 m ² |
| Chambre | 11.29 m ² |
| Salle d'eau | 5.16 m ² |

TOTAL HABITABLE : 44.73 m²

SURFACES ANNEXES

| | |
|----------|---------------------|
| Terrasse | 9.47 m ² |
|----------|---------------------|

Plan de repérage



Bât. B Niveau RDC

Appartement 03 T2



LA SURFACE HABITABLE DES PIÈCES PEUT VARIER EN FONCTION DES TECHNIQUES DE CONSTRUCTION CHOISIES ET DE L'ÉTABLISSEMENT DES PLANS D'EXÉCUTION. L'AMÉNAGEMENT DES PIÈCES EST RÉALISÉ À TITRE INDICATIF.