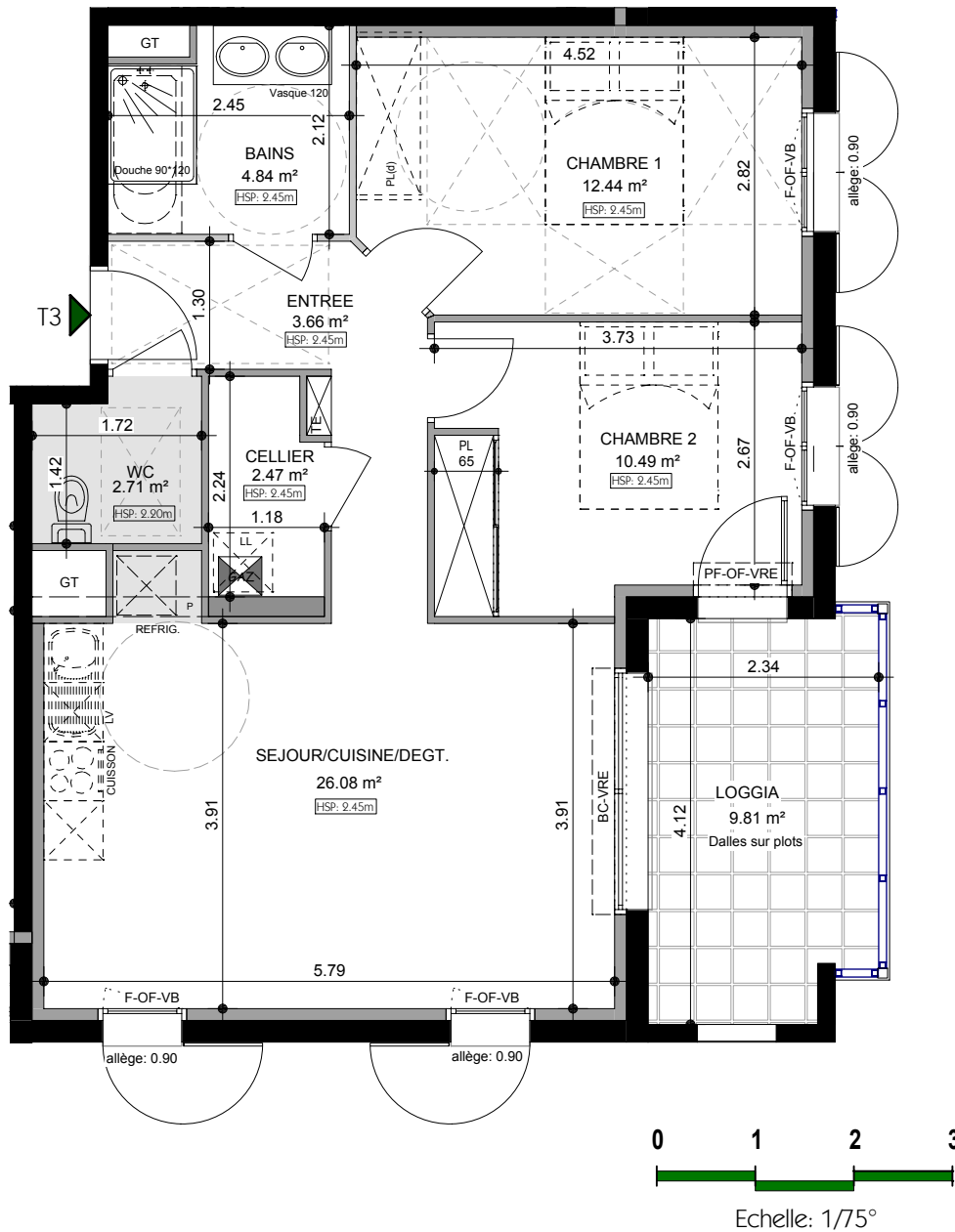
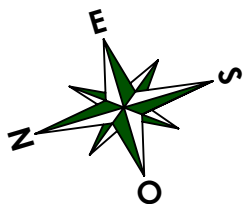


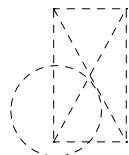
Plan logement

Mise à jour: Le 22/01/2019

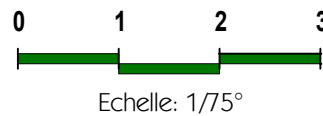


**Légende**

- BC-VRE Baie coulissante + volet roulant électrique
- PF-OF-VRE Porte-fenêtre Ouvrant à la française + volet roulant électrique
- F-OF-VRE Fenêtre Ouvrant à la française + volet roulant
- F-OF-VB Fenêtre Ouvrant à la française + volets battants
- S Soffite
- P Poutre
- PL (d) Placard démontable
- GT Gaine technique
- Tableau électrique
- Faux-plafond HSP 2.20m



Dimensions minima imposées pour l'accessibilité handicapée



60 & 74 Rue Harquin Etcheberry à BIDART

**SURFACES HABITABLES**

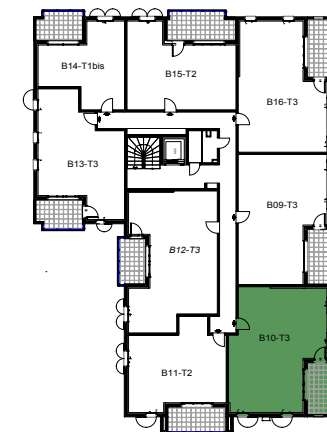
Entrée + Pl	3.66 m <sup>2</sup>
Séjour + Cuisine + Dégt.	26.08 m <sup>2</sup>
Chambre 1	12.44 m <sup>2</sup>
Chambre 2 + Pl	10.49 m <sup>2</sup>
Bains	4.84 m <sup>2</sup>
WC	2.71 m <sup>2</sup>
Cellier	2.47 m <sup>2</sup>

**TOTAL HABITABLE : 62.69 m<sup>2</sup>**

**SURFACES ANNEXES**

Loggia 9.81 m<sup>2</sup>

Plan de repérage



**Bât. B Niveau R+1**

**Appartement 10 T3**



LA SURFACE HABITABLE DES PIÈCES PEUT VARIER EN FONCTION DES TECHNIQUES DE CONSTRUCTION CHOISIES ET DE L'ÉTABLISSEMENT DES PLANS D'EXÉCUTION. L'AMÉNAGEMENT DES PIÈCES EST RÉALISÉ À TITRE INDICATIF.