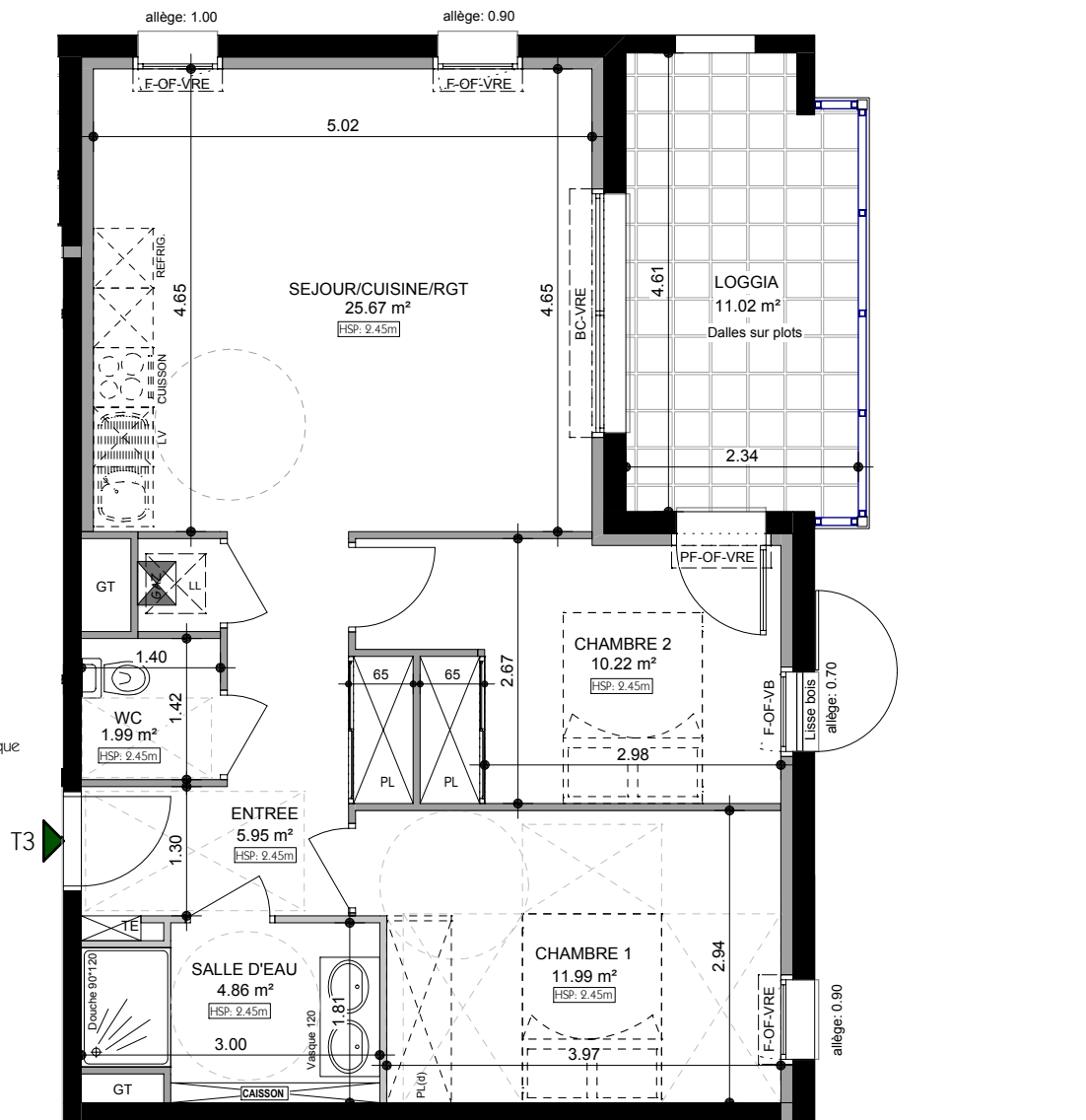
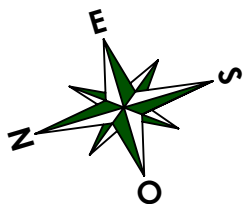


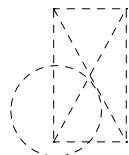
Plan logement

Mise à jour: Le 22/01/2019

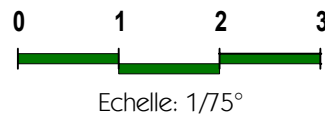


Légende

- BC-VRE Baie coulissante + volet roulant électrique
- PF-OF-VRE Porte-fenêtre Ouvrant à la française + volet roulant électrique
- F-OF-VRE Fenêtre Ouvrant à la française + volet roulant
- F-OF-VB Fenêtre Ouvrant à la française + volets battants
- S Soffite
- P Poutre
- PL (d) Placard démontable
- GT Gaine technique
- Tableau électrique
- Faux-plafond HSP 2.20m



Dimensions minima imposées pour l'accessibilité handicapée



60 & 74 Rue Harguin Etcheberry à BIDART

SURFACES HABITABLES

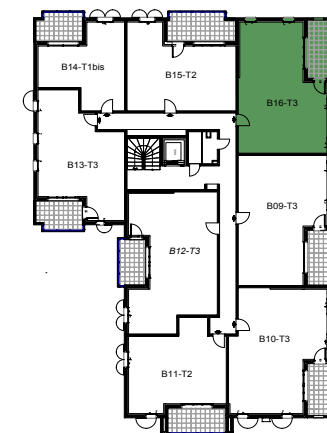
Entrée + Pl	5.95 m ²
Séjour + Cuisine	25.67 m ²
Chambre 1	11.99 m ²
Chambre 2 + Pl	10.22 m ²
Bains	4.86 m ²
WC	1.99 m ²

TOTAL HABITABLE : 60.68 m²

SURFACES ANNEXES

Loggia	11.02 m ²
--------	----------------------

Plan de repérage



Bât. B Niveau R+1

Appartement 16 T3



LA SURFACE HABITABLE DES PIÈCES PEUT VARIER EN FONCTION DES TECHNIQUES DE CONSTRUCTION CHOISIES ET DE L'ÉTABLISSEMENT DES PLANS D'EXÉCUTION. L'AMÉNAGEMENT DES PIÈCES EST RÉALISÉ À TITRE INDICATIF.