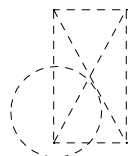
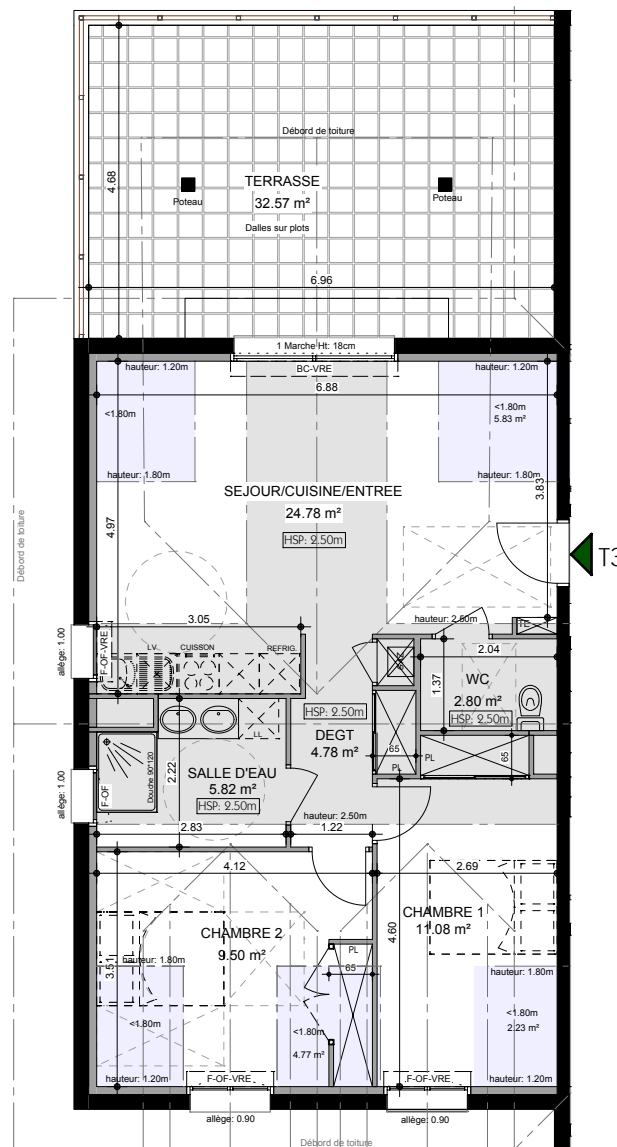


**Légende**

- BC-VRE Baie coulissante + volet roulant électrique
- PF-OF-VRE Porte-fenêtre Ouvrant à la française + volet roulant électrique
- F-OF-VRE Fenêtre Ouvrant à la française + volet roulant
- F-OF-VB Fenêtre Ouvrant à la française + volets battants
- S Soffite
- P Poutre
- PL (d) Placard démontable
- GT Gaine technique
- Tableau électrique
- Faux-plafond HSP 2.50m
- Faux-plafond HSP 2.20m
- Hauteur sous rampant
- Hauteur < à 1.80m et sous rampant



Dimensions minima imposées pour l'accessibilité handicapée



Echelle: 1/125°

# Résidence LES PINS



60 & 74 Rue Harguin Etcheberry

à BIDART

## SURFACES HABITABLES

Entrée +		
Séjour + Cuisine	24.78 m <sup>2</sup>	5.83 m <sup>2</sup>
Chambre 1 + Pl	11.08 m <sup>2</sup>	2.23 m <sup>2</sup>
Chambre 2 + Pl	9.50 m <sup>2</sup>	4.77 m <sup>2</sup>
Salle d'eau	5.82 m <sup>2</sup>	
WC	2.80 m <sup>2</sup>	
Dégt.	4.78 m <sup>2</sup>	

Surfaces  
Ht. <1.80m

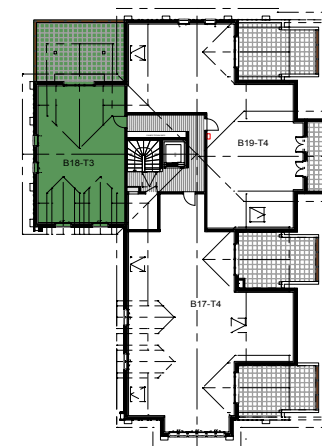
**TOTAL HABITABLE : 58.76 m<sup>2</sup>**

12.83 m<sup>2</sup>

## SURFACES ANNEXES

Terrasse 32.57 m<sup>2</sup>

### Plan de repérage



**Bât. B Niveau R+2**

**Appartement 18 T3**



LA SURFACE HABITABLE DES PIÈCES PEUT VARIER EN FONCTION DES TECHNIQUES DE CONSTRUCTION CHOISIES ET DE L'ÉTABLISSEMENT DES PLANS D'EXÉCUTION. L'AMÉNAGEMENT DES PIÈCES EST RÉALISÉ À TITRE INDICATIF.