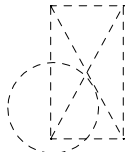


**Légende**

- BC-VRE Baie coulissante + volet roulant électrique
- PF-OF-VRE Porte-fenêtre Ouvrant à la française + volet roulant électrique
- F-OF-VRE Fenêtre Ouvrant à la française + volet roulant
- F-OF-VB Fenêtre Ouvrant à la française + volets battants
- S Soffite
- P Poutre
- PL (d) Placard démontable
- GT Gaine technique
- Tableau électrique
- Faux-plafond HSP 2.50m
- Faux-plafond HSP 2.20m
- Hauteur sous rampant
- Hauteur < à 1.80m et sous rampant



Dimensions minima imposées pour l'accessibilité handicapée

# Résidence LES PINS



60 & 74 Rue Harguin Etcheberry

à BIDART

## SURFACES HABITABLES

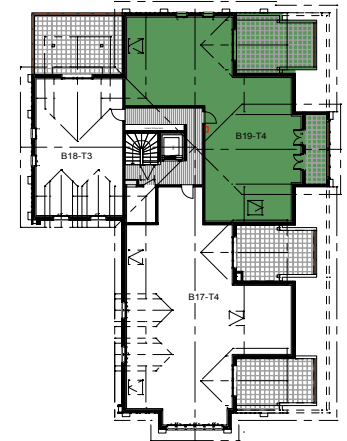
|                  |                      | Surfaces Ht. <1.80m |
|------------------|----------------------|---------------------|
| Entrée + Pl      | 6.29 m <sup>2</sup>  |                     |
| Séjour + Cuisine | 43.10 m <sup>2</sup> | 9.01 m <sup>2</sup> |
| Chambre 1        | 10.06 m <sup>2</sup> | 5.41 m <sup>2</sup> |
| Chambre 2 + Pl   | 10.65 m <sup>2</sup> |                     |
| Chambre 3 + Pl   | 10.64 m <sup>2</sup> |                     |
| Bains            | 3.41 m <sup>2</sup>  |                     |
| Salle d'eau      | 4.21 m <sup>2</sup>  |                     |
| WC               | 2.50 m <sup>2</sup>  | 4.82 m <sup>2</sup> |
| Dégt.            | 3.64 m <sup>2</sup>  |                     |

**TOTAL HABITABLE : 94.50 m<sup>2</sup>** 19.24 m<sup>2</sup>

## SURFACES ANNEXES

|          |                      |
|----------|----------------------|
| Terrasse | 25.09 m <sup>2</sup> |
| Loggia   | 9.27 m <sup>2</sup>  |

### Plan de repérage



**Bât. B Niveau R+2**

**Appartement 19 T4**



LA SURFACE HABITABLE DES PIÈCES PEUT VARIER EN FONCTION DES TECHNIQUES DE CONSTRUCTION CHOISIES ET DE L'ÉTABLISSEMENT DES PLANS D'EXÉCUTION. L'AMÉNAGEMENT DES PIÈCES EST RÉALISÉ À TITRE INDICATIF.