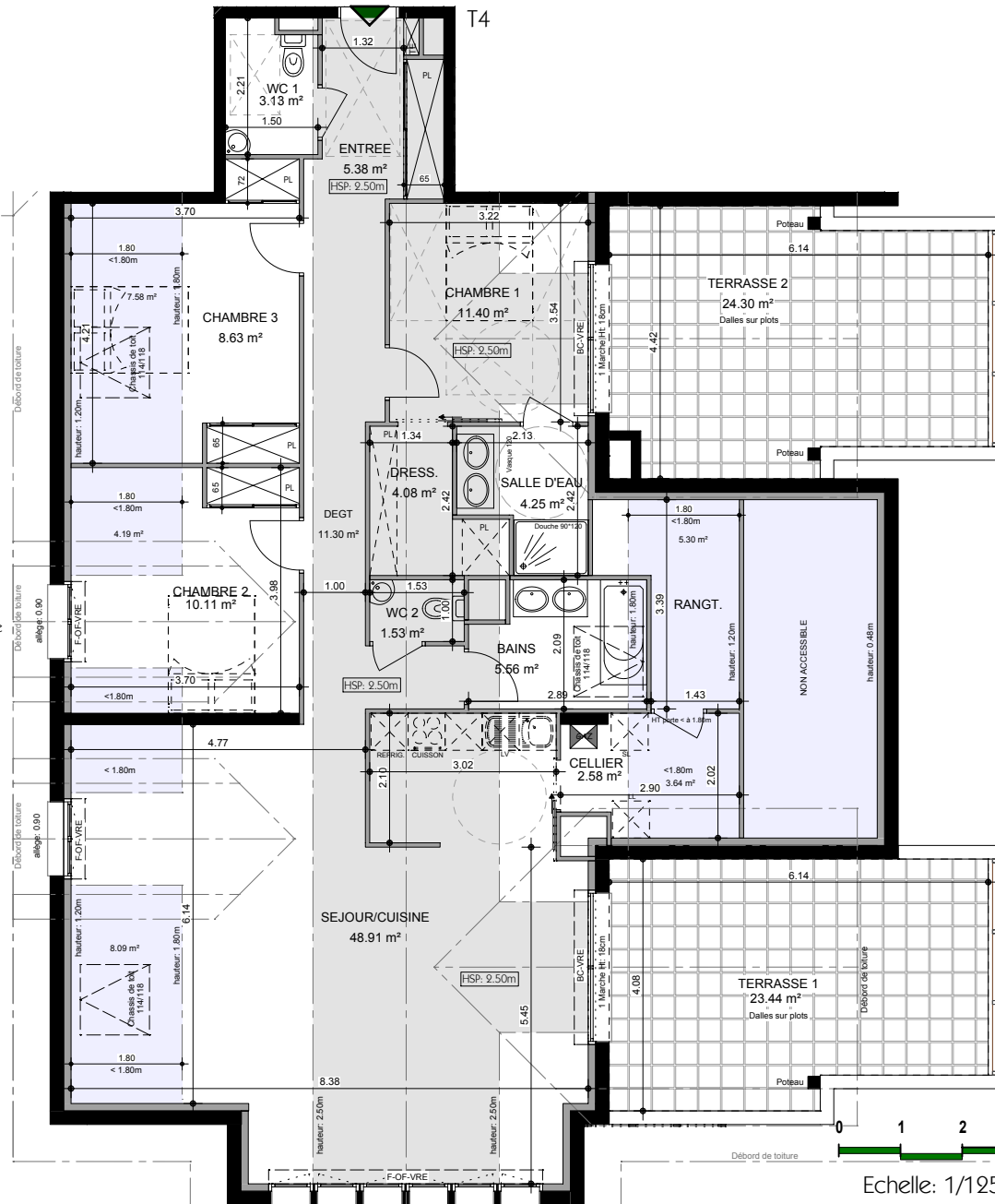


Légende

- BC-VRE Baie coulissante + volet roulant électrique
- PF-OF-VRE Porte-fenêtre Ouvrant à la française + volet roulant électrique
- F-OF-VRE Fenêtre Ouvrant à la française + volet roulant
- F-OF-VB Fenêtre Ouvrant à la française + volets battants
- S Soffite
- P Poutre
- PL (d) Placard démontable
- GT Gaine technique
- Tableau électrique
- Faux-plafond HSP 2.50m
- Faux-plafond HSP 2.20m
- Hauteur sous rampant
- Hauteur < à 1.80m et sous rampant

Dimensions minima imposées pour l'accessibilité handicapée



Echelle: 1/125°

Résidence LES PINS



60 & 74 Rue Harguin Etcheberry

à BIDART

SURFACES HABITABLES

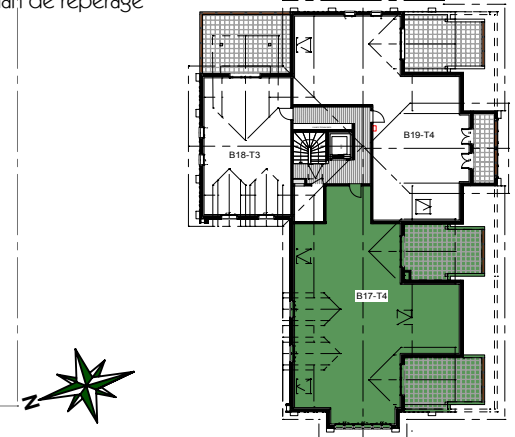
	Surfaces	Surfaces Ht. <1.80m
Entrée + Pl	5.38 m ²	
Séjour + Cuisine	48.91 m ²	8.09 m ²
Chambre 1 + Dressing	15.48 m ²	
Chambre 2 + Pl	10.11 m ²	4.19 m ²
Chambre 3 + Pl	8.63 m ²	7.58 m ²
Bains	5.56 m ²	
Salle d'eau	4.25 m ²	
WC 1	3.13 m ²	
WC 2	1.53 m ²	
Dégt.	11.30 m ²	
Cellier + Rangt.	2.58 m ²	8.94 m ²

TOTAL HABITABLE : 116.86 m² 28.80 m²

SURFACES ANNEXES

Terrasse 1	23.44 m ²
Terrasse 2	24.30 m ²

Plan de repérage



Bât. B Niveau R+2

Appartement 17 T4



LA SURFACE HABITABLE DES PIÈCES PEUT VARIER EN FONCTION DES TECHNIQUES DE CONSTRUCTION CHOISIES ET DE L'ÉTABLISSEMENT DES PLANS D'EXÉCUTION. L'AMÉNAGEMENT DES PIÈCES EST RÉALISÉ À TITRE INDICATIF.