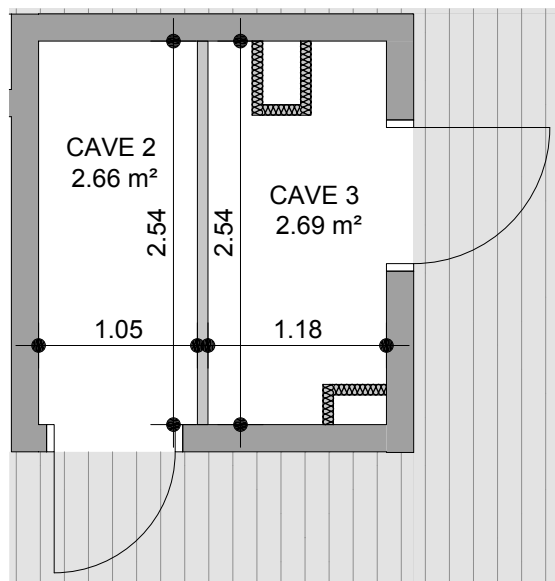
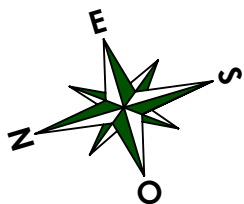

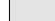


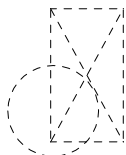
Plan logement

Mise à jour: Le 18/04/2019



Légende

- BC-VRE Baie coulissante + volet roulant électrique
- PF-OF-VRE Porte-fenêtre Ouvrant à la française + volet roulant électrique
- F-OF-VRE Fenêtre Ouvrant à la française + volet roulant
- F-OF-VB Fenêtre Ouvrant à la française + volets battants
- S Soffite
- P Poutre
- PL (d) Placard démontable
- GT Gaine technique
-  Tableau électrique
-  Faux-plafond HSP 2.20m



Dimensions minima imposées pour l'accessibilité handicapée



Echelle: 1/50°

Résidence **LES PINS**



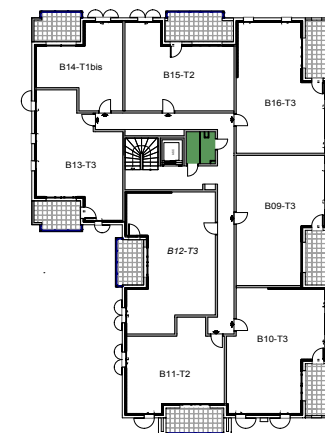
60 & 74 Rue Harguin Etcheberry

à BIDART

SURFACES ANNEXES

Cave 2	2.66 m <sup>2</sup>
Cave 3	2.69 m <sup>2</sup>

Plan de repérage



**Bât. B** Niveau R+1

**Caves 2 et 3**



LA SURFACE HABITABLE DES PIÈCES PEUT VARIER EN FONCTION DES TECHNIQUES DE CONSTRUCTION CHOISIES ET DE L'ÉTABLISSEMENT DES PLANS D'EXÉCUTION. L'AMÉNAGEMENT DES PIÈCES EST RÉALISÉ À TITRE INDICATIF.